



FORMEN AUS LEIDENSCHAFT

# GESCHICHTEN



Wenn der Urmensch zur Arbeit geht, rollt er den Stein zur Seite und geht auf die Jagd. Wenn der Urmensch Gäste einladen will, rollt er den Stein zur Seite und alle kommen herein. Schönste Zierde damals war die Höhlenmalerei. Kein Wunder, dass Bewunderer zur Stelle waren. Nur – ein Licht mussten sie anzünden. Dunkel war es nämlich.

Jahre später wird es Fenster und Türen geben, lichte Räume und behagliche Bauwerke. Aber das wissen die beiden noch nicht...



*Die besten Aussichten beginnen bei den Wurzeln. Seit 1938!*

*Alois Holitsch*



## ÖFFNEN DEN BLICK



Heute haben wir Holitsch. Und Sie haben bessere Aussichten nach draußen. Öffnen Fenster und Türen. Als einladende Geste für Gäste. Zeigen Ihre hübsche Behausung. Den Raum, in dem Sie gern arbeiten und sich wohl fühlen. Die Höhle von damals haben wir dabei nicht vergessen. Auch heute gestalten wir Lebensräume mit dem Besten aus der Natur: Geschäfts- und Wohnräume, Bürohäuser, Niedrigenergiehäuser. Und wir entwickeln außergewöhnliche gastronomische Konzepte und hochwertige Systemlösungen für Unternehmen und öffentliche Einrichtungen.

Aber sehen Sie selbst!

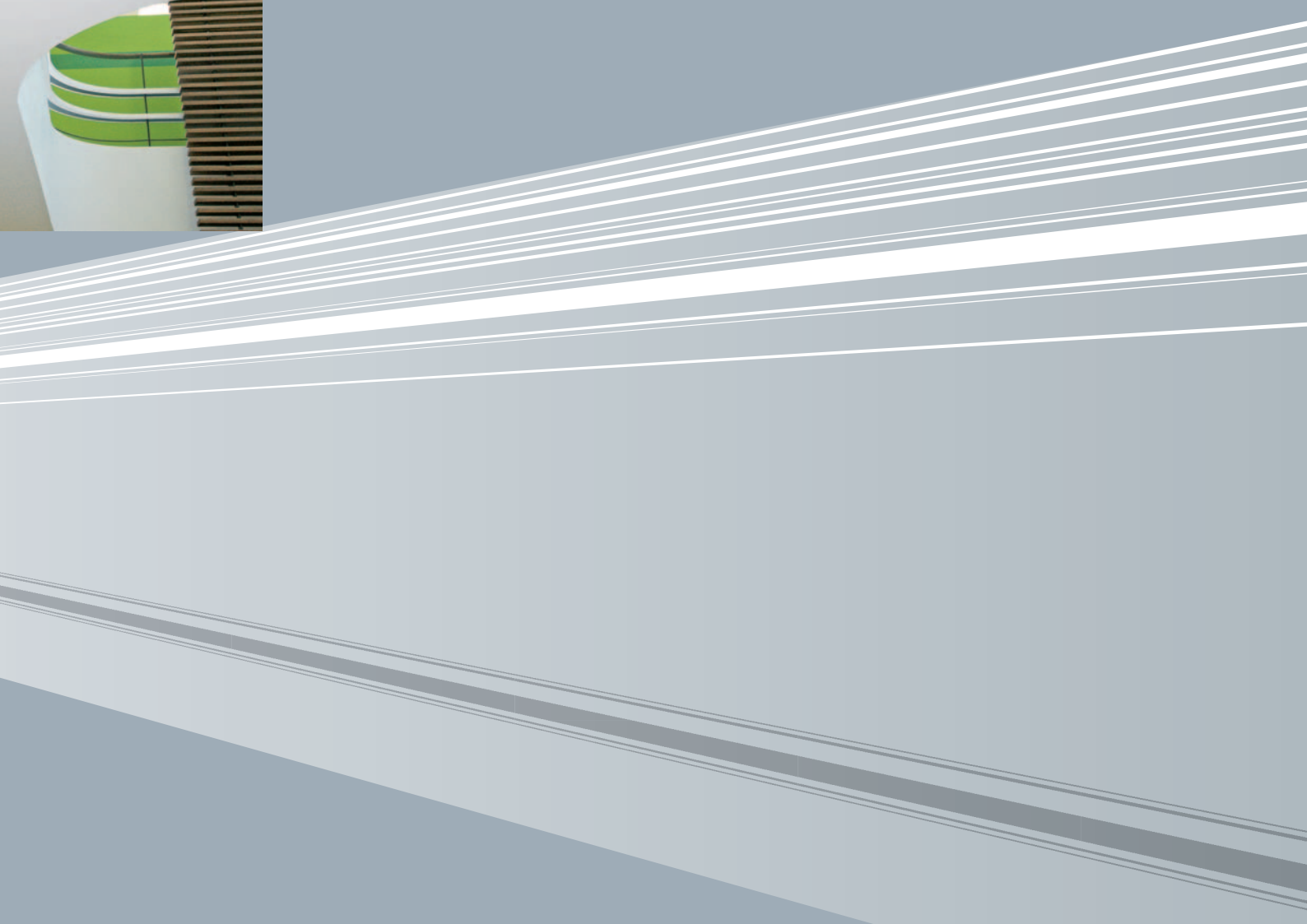
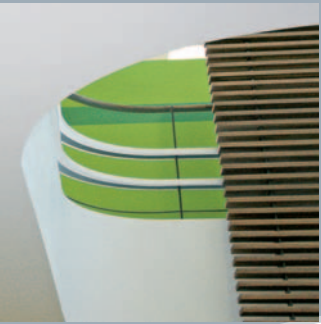


**Raum für Formen. Raum für Wandel. Räume mit Holitsch.**

*Es sind die kleinen Nuancen,  
die über die große Wirkung entscheiden.*  
Josef Schupp



HOLITSCH OBJEKTBAU





## KONZEPTE. KEINE KOMPROMISSE.

Äußerlichkeiten beeindruckend. Auf den ersten Blick. Auf den zweiten zeigt sich Qualität. Was keiner sieht und jeder spürt: die Ausstrahlung. Unsere Lösungen für den Innenausbau überzeugen. Auf den ersten Blick. Auf den zweiten. Und bewähren sich im Alltag – in Hotels und Gaststätten, Messe- und Ladenbau, Klinik- und Bankeinrichtungen, in Praxen und Labors, Büros und Kanzleien, im Ausbau von Bädern, Küchen, im Wohnbereich.

Unsere Konzepte greifen die oft sehr komplexen Anforderungen anspruchsvoller Betriebe und Privathaushalte auf. Dazu gehören die Planung und Entwicklung, die Herstellung und der Einbau individueller Lösungen die wir genau auf Ihre Einsatzzwecke abstimmen. Und auf die Menschen, die damit arbeiten und leben.

Image lebt vom starken Ausdruck. Und vom bleibenden Eindruck. Unsere Konzepte sind Spiegel Ihres Qualitätsempfindens. Sie wissen, wie das aussehen soll. Wir sind uns einig ...!

**Gesichter. Geschichten. Gedanken. Jeden Tag.  
Wir machen Bestform daraus. Grüß Gott!**





Erhältlich in Deutschland,  
Österreich, Schweiz und Italien.  
Tausende Kombinationsmöglich-  
keiten unter [www.tarredo.de](http://www.tarredo.de)

## HOLITSCH TÜREN



*Wir sind keine Durchschnitts-Adresse.  
Und Sie sollen keine Durchschnitts-Haustür haben!*  
Albert Härle



## ALLES. AUSSER STANDARD.



Gern gelten Haustüren als Visitenkarten des Hauses. Unser Anspruch geht weiter. Weit weg vom Standard und hin zum Besonderen. So individuell wie ein Fingerabdruck kann die Haustür sein. Bei Holitsch Haustüren geben sich Form und Funktion die Klinke in die Hand. Jede Haustür sieht bemerkenswert unverwechselbar aus. Selbstverständlich unter Berücksichtigung Wetterfestigkeit, des Lärm-, Schall- und Wärmeschutzes.

# TARREDO®

Dazu kommen der Aspekt der Sicherheit, das Ausmaß des möglichen gewünschten Lichteinfalls und die harmonische Einpassung in die Umgebung und in den Innenraum hinter der Tür. Verschiedenste Formen, Größen, Beschläge und Gläser passen zu jedem Leben und jedem Haus. Ganz individuell – immer für Sie ...!

Individualität sprengt jeden Rahmen. Das ist gut so. Und deshalb bieten wir selbst Sondergrößen innerhalb eines bewusst kurzen Planungs- und Herstellungszeitraums. Sie finden das selbstverständlich? Wir auch!

**tagein - tagaus. TARREDO®.**





HOLITSCH PASSIVELEMENTE



*Sparen Sie an allen Ecken – nur nicht am Komfort!*  
*Alexander Lanz*



## EINZIEHEN. AUFLEBEN.

Die Entwicklung Passivhaus ist mehr als eine Modeerscheinung. Wohnen und Arbeiten im Passivhaus – das ist Leben im Einklang mit der Umwelt. Weil wir zwischen Gesetzen und Geborgenheit trennen können und die Natur mit ihren wertvollen Baustoffen schätzen, haben wir ein ganz eigenes System entwickelt: das patentierte Holitsch System für Fenster und Haustüren. Es wird ausschließlich bei uns am Bodensee aus Schreinerhand und aus rein ökologischen Baumaterialien hergestellt.

In Ihrem neuen Passivhaus ist Platz für Lebensqualität. Für spürbare Behaglichkeit. Selbst für die Vernunft! Mit einem K-Wert von unter  $0,8 \text{ W/m}^2\text{K}$  leben Sie Energie sparend, umgeben sich mit ökologischen Baustoffen und können mit finanzieller Förderung von staatlicher Seite rechnen.

Damit in Ihrem Leben Platz für das Wesentliche bleibt, richten wir uns ganz auf Sie ein: Wählen Sie unter verschiedensten Oberflächen, Haustür- und Fensterausführungen, auch in Kombination von Holz mit Aluminium. So viel Freiheit muss sein ...!



# PHANTASIE + PLANUNG



*'Geht nicht' gibt es bei uns nicht!*  
Walter Klas



= FANTASTISCH



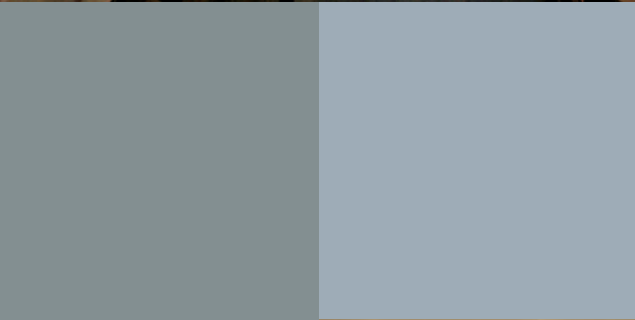
Planung ist nicht alles. Aber ein guter Anfang.  
Wir bei Holitsch sind Planer. Aber auch Macher.  
Im Kopf Strategen. Im Herzen Handwerker.  
Das ist unsere Formel für Erfolg. Und Ihre Garantie  
dafür, dass wir nichts vergessen.

Basis unserer Raumlösungen ist das Konzept.  
Davon gehen Sie aus? Wir auch! Eine gute Basis ...  
Zur Projektierung und Planung gehört für uns aber  
weit mehr: die Analyse der räumlichen Situation,  
die Einbindung in die Umgebung, der Einfluss von  
Licht und Schatten, die Grenzen von Muss und  
Machbarkeit, Budget und Material. Der Wunsch  
nach Ausstrahlung und Präsenz, nach Funktionalität  
und Finesse, nach Individualität und Intimität.  
Sie sehen, kein Objekt gleicht dem anderen.  
Ein Glück ... Ihr Glück

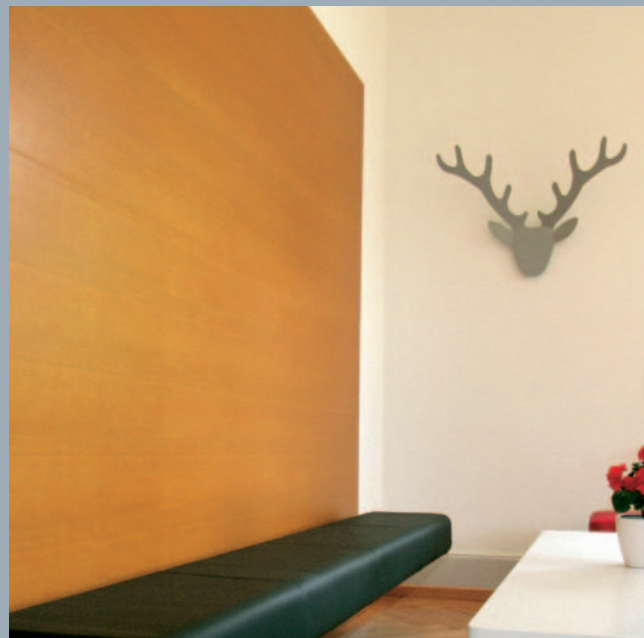




EINBLICKE.



Manche denken, dass andere machen.  
Wir machen lieber, was wir denken.



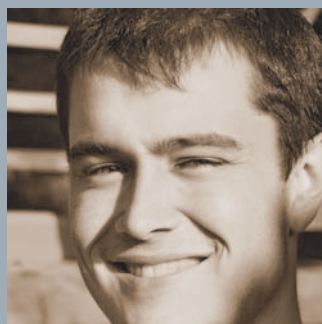
AUSSICHTEN. HORIZONTE.





## STATT EINER PHILOSOPHIE.

Philosophien gibt es viele... Wir sind ein gewachsenes Familienunternehmen. Da zählt Einsatz. Fairness. Weitblick. Und die Gewissheit, das Richtige zu tun. Denn so haben wir gemeinsam Aussicht auf Erfolg.



LIEBER TATEN!



Wir arbeiten partnerschaftlich. Mit unseren Mitarbeitern. Mit unseren Auftraggebern. Weil hervorragende Ergebnisse einen gemeinsamen Nenner voraussetzen. Unserer ist die Entscheidung für Professionalität.

Was uns eint: das solide Fundament! Für Kunden, die erstklassige Leistung erwarten. Für Kunden, die vor dem Projekt an uns glauben und danach von uns begeistert sind.

Führende Investoren, Unternehmen und private Auftraggeber haben es längst begriffen: Holitsch ist die Alternative, die entscheidende Gestaltungsspielräume gibt! Weil unsere Mitarbeiterinnen und Mitarbeiter eigenverantwortlich arbeiten, kreativ planen, effizient handeln, sicher umsetzen. Weil Ihr Objekt entscheidenden Mehrwert erfährt. Spürbar. Sichtbar. Unmittelbar.



Holitsch GmbH  
Bleichnauer Str. 12  
88069 Tettnang-Hiltensweiler  
Tel.: 07543 - 9630-0  
Fax: 07543 - 9630-39  
[info@holitsch.de](mailto:info@holitsch.de)  
[www.holitsch.de](http://www.holitsch.de)